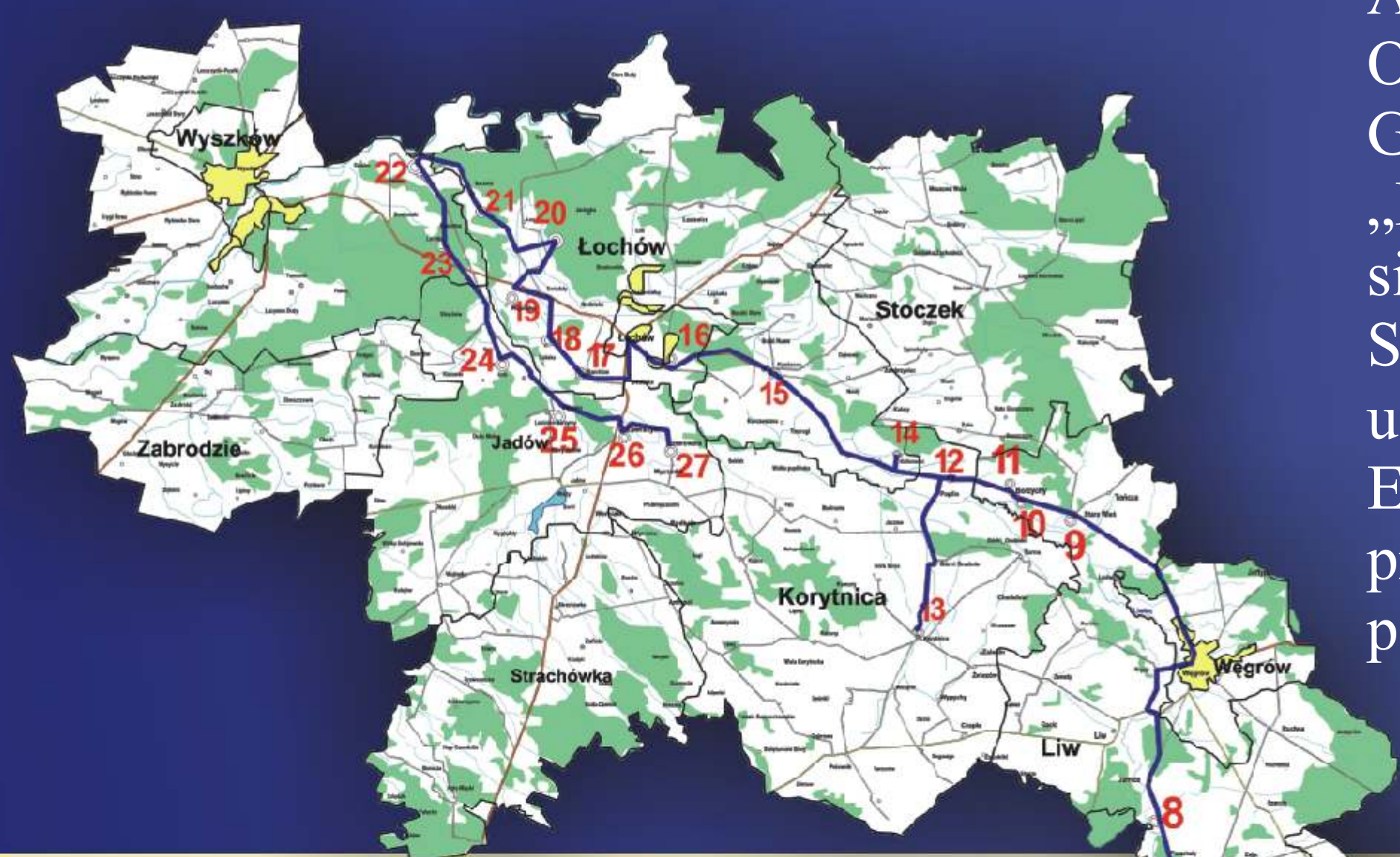


# SZLAK PRZYRODNICZO - EKOLOGICZNY DOLINĄ LIWCA

Szlak Przyrodniczo Ekologiczny Doliną Liwca powstał w związku z realizacją projektu współpracy Program Aktywności Turystycznej i Rozwoju Obszaru Liwca o akronimie PATROL w ramach Programu Rozwoju Obszarów Wiejskich na lata 2007 - 2013 i został zakończony w 2012 r. Projekt zrealizowany jest przez Lokalną Grupę Działania Stowarzyszenie „Kapitał Praca - Rozwój”, Stowarzyszenie - Lokalną Grupę Działania „Bądźmy Razem” oraz Lokalną Grupę Działania „Równiny Wołomińskiej”. Szlak przebiega przez powiat siedlecki, węgrowski, wołomiński i wyszkowski i obejmuje swym zasięgiem gminy: Zbuczyn, Mordy, Siedlce, Suchożebry, Mokobody, Liw, Korytnica, Łochów, Wyszaków, Jadów. Swoją początek ma w gminie Zbuczyn u źródła rzeki Liwiec, a koniec w miejscowości Kamieńczyk - u ujścia Liwca do Bugu. Szlak Przyrodniczo - Ekologiczny Doliną Liwca jest szlakiem składającym się z punktów węzłowych, stanowiących aspekty przyrodniczo - ekologiczne w Dolinie Liwca. Szlak ma charakter modalny, stąd przemieszczanie się turysty pomiędzy kolejnymi obiektami pozostawia się jego swobodnemu wyborowi.



GPS instrukcja instalacji na [www.lgdbadzmyrazem.pl](http://www.lgdbadzmyrazem.pl)



## Legenda:

12. Dolina Liwca - Dwór w Paplinie
13. Kościół i Dwór w Korytnicy
14. Dolina Liwca - Zapora Wodna w Kalinowcu
15. Kościół, Pomnik Józefa Piłsudskiego i Dwór w Kamionie
16. Dolina Liwca - Pałac w Łochowie
17. Dolina Liwca - Gospodarstwo Agroturystyczne. Stajnia Zakolej-Barchów
18. Dolina Liwca - Pałac w Julinie
19. Dolina Liwca - Dwór w Pogorzelcu wraz z pozostałościami Parku
20. Rezerwat "Jegiel"
21. Dolina Liwca - Ośrodek Kolonijno-Wypoczynkowy Koszelanka

## Ośrodek Kolonijno - Wypoczynkowy Koszelanka

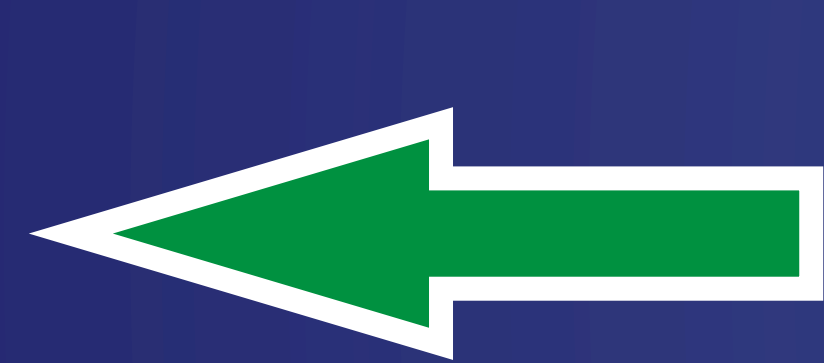
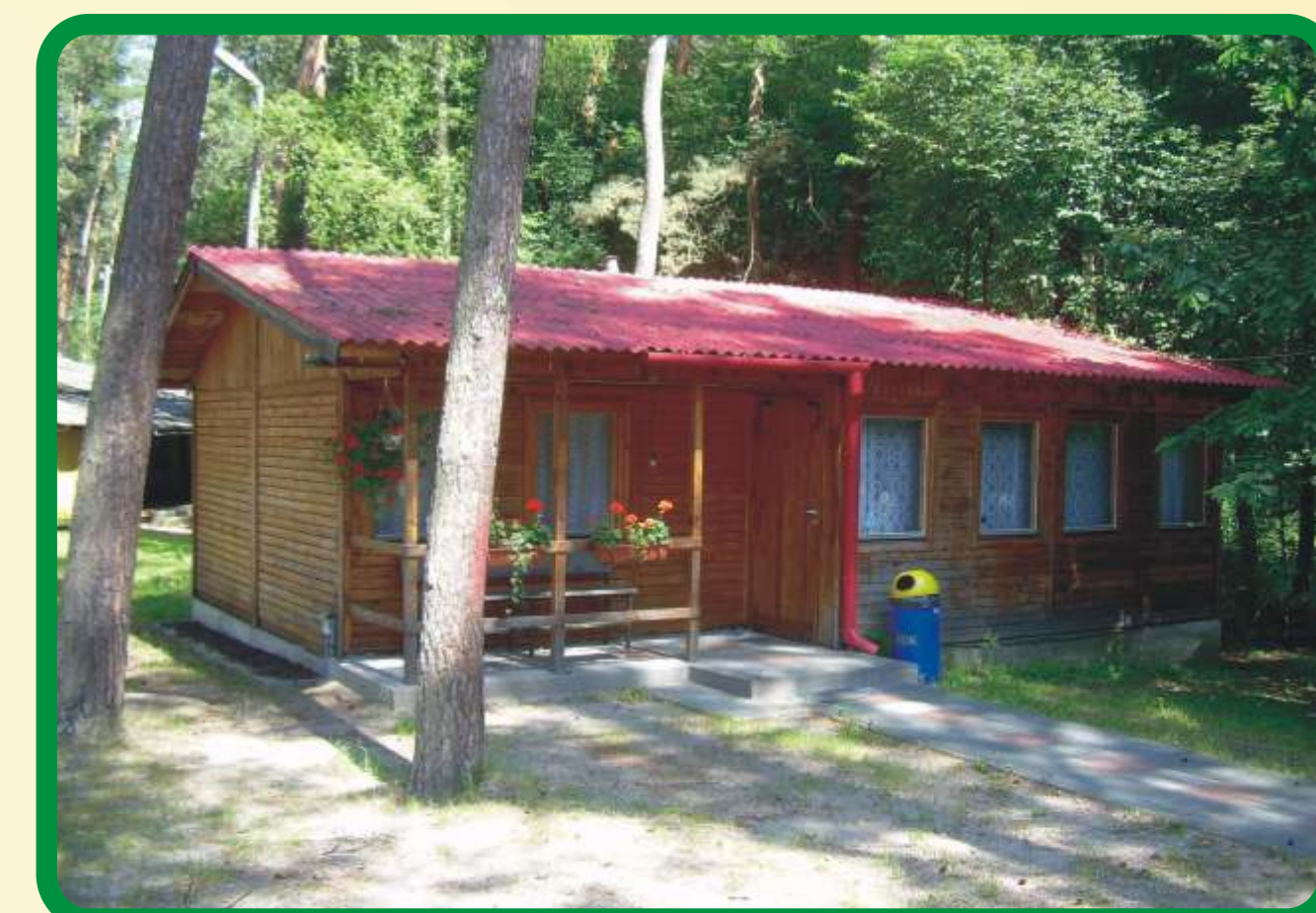
Stowarzyszenie-  
Lokalna Grupa Działania  
"Bądźmy Razem"

e-mail: [lgdbadzmyrazem@gmail.com](mailto:lgdbadzmyrazem@gmail.com)  
[www.lgdbadzmyrazem.pl](http://www.lgdbadzmyrazem.pl)  
tel. 22 300 14 55

## Ośrodek Kolonijno - Wypoczynkowy w Koszelance

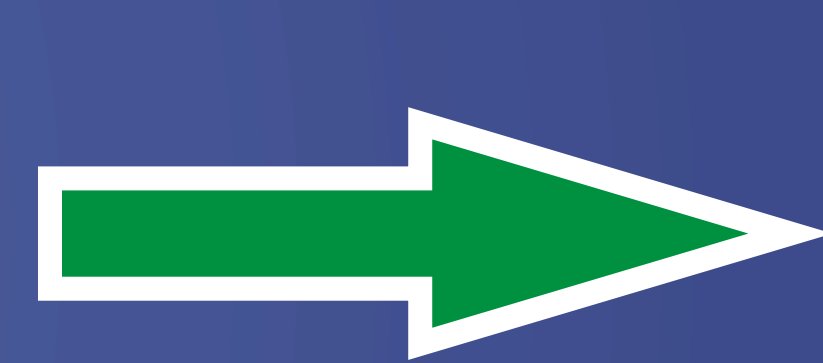
(Gmina Łochów)

Ośrodek położony jest w Gminie Łochów, w powiecie węgrowskim, w województwie mazowieckim, na terenie Nadbużańskiego Parku Krajobrazowego. Otacza go las sosnowo - brzozowy, a do rzeki Liwiec jest około 50 m. Występują tu gatunki fauny i flory charakterystyczne dla zwartych dużych kompleksów borowych, np. ptaki: gil, mysikrólik, sosnowka, bocian czarny, dzierzba rudogłowa, zimorodek, jaskółka brzegówka i brodzik piskliwy. Teren ten należy do obszarów NATURA 2000, „Zielone Płuca Polski”. Spokój, czyste powietrze, unikatowa różnorodność systemu przyrodniczego, atrakcyjne kompleksy lasów, jezior i zielonych użytków, możliwość obcowania z przyrodą są idealnym miejscem na spędzenie aktywnych, zdrowych wakacji na świeżym powietrzu. Tuż przy ośrodku na rzece Liwiec znajduje się naturalne kąpielisko. Zespół Obsługi Szkół Samorządowych w Łochowie, który jest opiekunem Ośrodka Kolonijno-Wypoczynkowego w Koszelance, organizuje dla wszystkich dzieci w wieku od 6 do 14 lat wspaniałe wakacje i kolonie. Oferuje: naukę pływania kajakami, spływy rzeką Liwiec, wycieczki piesze i rowerowe, plażowanie i kąpiele w bezpłatnym kąpielisku oraz organizowane w sezonie dyskoteki. W odległości 5 km Liwiec łączy się z Bugiem.



6 km  
Rezerwat "Jegiel"

2 km  
Dwór w Pogorzelcu



Mazowsze  
serce Polski



Europejski Fundusz Rolny na rzecz Rozwoju Obszarów Wiejskich:  
Europa Inwestująca w obszary wiejskie. Operacja współfinansowana jest ze środków Unii Europejskiej w ramach osi 4-LEADER  
Programu Rozwoju Obszarów Wiejskich na lata 2007-2013